

(様式－1)

年 月 日

兵庫県知事

井 戸 敏 三 様

推 薦 団 体 名

令和3年度兵庫県優秀施工者賞候補者について

下記の者は、建設事業の第一線にあつて業務に精励し、常に技術の向上に努め、他の模範となる者でありますので、優秀施工者として兵庫県知事表彰を賜りますよう関係書類を添えて推薦します。

記

氏 名

(様式-2)

兵庫県優秀施工者賞審査表

写真貼付欄 ※5cm×5cm ※上半身正面 ※無帽 ※写真の裏面に氏名を記載すること。	推薦団体名		整理番号
	ふりがな	性別	生年月日(年齢)
	氏名	男・女	年 月 日 (歳)
	現住所 〒		
(年 月 撮影)	TEL () -		
候補者に関する事項	経験年数(通年)	現在の会社に所属する年数 年	
	主たる担当工事 :	(業種区分:)	
	職務の具体的概要:		
所属会社に関する事項	企業名	業種	資本金 百万円
	所在地 〒		
	TEL () -		
	所属部署名	TEL () -	
所属団体	協力会社		
推薦理由: _____ _____ _____ _____ _____ _____ _____			
本書の記入者	推薦団体名、部署名		
	担当者名		
	TEL () -	(内線)	
	FAX () -		

推薦基準調書

推薦基準	推薦理由	特記事項	別添資料名
1 技術が優秀であること。			
2 ・技術開発・施工の合理化を図り顕著な成績を挙げていること。	<独自の工法等の開発>		
<u>※右記3項目のうち1項目以上記入すること</u>	<工程管理等における改善>		
<u>※ここに記載するのは県内県外問わず全工事が対象です。</u>	<その他>		
3 後進の指導・育成に努めていること。			
4 工事施工において安全・衛生の向上に貢献していること。			
5 他の建設現場従事者の模範であること。			
6 その他			

(参考)
 (様式-3)

推薦基準調書記載内容

推薦基準	推薦理由	特記事項	別添資料名
1. 技術が優秀であること。	<p>①優秀な施工管理等の技術の内容について、<u>詳細かつ具体的に記載すること。</u></p> <p>②優秀な技術の内容について、<u>詳細かつ具体的に記載すること。</u></p>	<p>①取得資格等（施工管理技士、建築士、技術士、登録基幹技能者、電気工事士、技能検定、労働安全衛生法に係る資格等）</p> <p>②「技能五輪大会」等技能競技大会の表彰等</p>	<p>①資格認定書等の写し</p> <p>②登録基幹技能者等の講習修了証の写し</p> <p>③表彰状等の写し</p> <p>④発注者の推薦書等</p>
<p>2 技術開発・施工の合理化を図り顕著な成績を挙げていること。</p> <p>※右記3項目のうち、1項目以上記入すること</p> <p>※ここに記載するのは県内県外問わず全工事が対象です。</p>	<p>技術開発や施工の合理化や建設工事の実績や功績などについて、<u>詳細かつ具体的に記載すること。</u>（建設工事の実績の場合は様式7から抜粋すること）</p> <p><独自の工法等の開発></p> <ul style="list-style-type: none"> ・独自の工法の発案 ・新工法の導入 ・建設機械・設備等の発明・改良 <p><工程管理等における改善></p> <ul style="list-style-type: none"> ・工程管理・品質管理の改善 ・工期、工費についての創意工夫 ・建設副産物の積極的利用 等 <p><その他></p> <ul style="list-style-type: none"> ・現場環境対策の実施 等 	<p>①新聞、団体会報等に掲載されたことがある等</p> <p>②発注者等から感謝状等を受けたことがある等</p> <p>③発注者、元請から表彰を受けた工事及び担当した職種等（さわやか県土づくり賞等）</p>	<p>①独自の工法等を紹介する工法事例</p> <p>②創意工夫、工法の改善等を示す新聞記事、団体会報等</p> <p>③表彰を受けた工事の施工体系図等</p> <p>④改善、創意工夫を示す工事施工説明書等</p>
3 後進の指導・育成に努めていること。	<p>現場のOJTはもちろん、積極的に後進の指導育成に努めている日常の状況などについて、<u>詳細かつ具体的に記載すること。</u></p> <p>また、職業訓練指導員として訓練校の講師になっている等の場合には、その内容も記載すること。</p>	<p>①職業訓練指導員としての経歴等</p> <p>②その者に係るエピソード等</p>	<p>①上司、部下の推薦書等</p> <p>②職業訓練指導員の資格等</p>
4 工事施工において安全・衛生の向上に貢献していること。	<p>安全・衛生面において、日頃から配慮している状況について、<u>詳細かつ具体的に記載すること。</u></p> <p>また、最近、自己責任上の事故を起こしていないこと。</p>	<p>①最近10年以上無事故であること</p> <p>②安全管理者として表彰された経歴等</p>	<p>①無事故証明書</p> <p>②表彰状等の写し</p>
5 他の建設現場従事者の模範であること。	<p>建設現場において、他の従事者の模範となる点について、<u>詳細かつ具体的に記載すること。</u></p>	<p>①各種催し物に積極的に参加している等</p> <p>②他の現場従事者の模範となるようなエピソード等</p>	
6 その他	<p>その他、推薦者が本表彰の趣旨に沿って顕彰することがふさわしい者であることについて、<u>詳細かつ具体的に記載すること。</u></p>	<p>①警察・消防団等から表彰等を受けたことがある等</p> <p>②地域活動へ積極的に参加している等</p>	<p>①過去に発表した自己の信念等をテーマにした作文等</p> <p>②表彰状等の写し</p>

(注) 推薦理由欄には、実施要領、提出書類作成要領を参考に具体的に記載すること。

(様式-4)

経 歴 書

氏 名 _____

生年月日 昭和 年 月 日

最 終 学 歴	
昭和	卒業
平成 年 月 日	中退

職 歴		
在 職 期 間	在職年月数	会 社 ・ 職 名
自 年 月 日	年 月	
至 年 月 日		
自 年 月 日	年 月	
至 年 月 日		
自 年 月 日	年 月	
至 年 月 日		
自 年 月 日	年 月	
至 年 月 日		
自 年 月 日	年 月	
至 年 月 日		
在職年月数 合計	年 月	

(参 考)
(様 式 - 4)

経 歴 書

氏 名 兵 庫 三 郎
生年月日 昭 和 4 3 年 5 月 3 1 日

最 終 学 歴		
昭和 6 2 年 3 月 〇 日	兵 庫 県 立 〇 〇 高 校	△ △ 科 (卒 業) ・ 中 退
平 成 元 年 3 月 〇 日	□ □ 専 門 学 校	△ △ 科 (卒 業) ・ 中 退

職 歴		
在 職 期 間	在 職 年 月 数	会 社 ・ 職 名
自平成 元 年 4 月 1 日	2 年 0 月	□ □ □ 有 限 会 社 〇 〇 工
至平成 3 年 3 月 3 1 日		
自平成 3 年 4 月 1 日	7 年 6 月	△ △ △ 株 式 会 社 工 務 課 ▼ ▼ 工
至平成 1 0 年 9 月 3 0 日		
自平成 1 0 年 1 0 月 1 日	4 年 6 月	△ △ △ 株 式 会 社 工 務 課 主 任
至平成 1 5 年 3 月 3 1 日		
自平成 1 5 年 4 月 1 日	6 年 〇 月	△ △ △ 株 式 会 社 工 務 課 職 長
至平成 2 1 年 3 月 3 1 日		
自平成 2 1 年 4 月 1 日	1 2 年 2 月	△ △ △ 株 式 会 社 工 務 課 課 長
至令和 3 年 5 月 3 1 日		
在 職 年 月 数 合 計	3 2 年 2 月	

(様式-5)

資格等一覧表

候補者氏名 ()

資格・免許・登録基幹技能者等一覧 (A)	
取得時期	資格・免許・登録基幹技能者名称
年 月	

※資格等を証する書類として、免状、免許証、合格証明書等の写しを添付すること。

技能講習等受講歴一覧 (B)	
時期	名称
年 月	

※修了証、受講証、資格者証等の写しを添付すること。

技能競技大会等出場、入賞歴 (C)		
実施時期	大会名称・部門	順位
年 月		

※賞状等を添付すること。

表彰・感謝状等一覧 (D)	
表彰等受賞時期	表彰・感謝状等名称
年 月	

※表彰状等を添付すること。

*行が足りない場合、適宜追加すること。

(様式-6)

会社概要調書

令和3年5月31日現在

会社名	
所在地	
設立年月日	
資本金	円
代表者名	
役員数	名
従業員数	名
営業区域 (支店所在地)	
直近1年間の業績	自 年 月 日 至 年 月 日 完成工事高 百万円
営業種目	1 2 3
備考	

(参 考)
(様式-6)

会 社 概 要 調 書

令和3年5月31日現在

会 社 名	△△△株式会社	
所 在 地	神戸市中央区下山手通5丁目10番1号	
設 立 年 月 日	昭和28年7月2日	
資 本 金	3千500万円	
代 表 者 名	代表取締役 <small>ひろ</small> 兵庫 <small>たろ</small> 太郎	
役 員 数	取締役5名、監査役1名	
従 業 員 数	81名	
営 業 区 域 (支店所在地)	兵庫県内全域 茨木市(大阪支店)、名古屋市(名古屋支店)	
過 去 1 年 間 の 業 績	自 令和 2年4月 1日 至 令和 3年3月31日 完成工事高 1,999 百万円	
営 業 種 目	1 土木工事業 2 舗装工事業 3 とび・土工工事業	直近の決算期において、完成工事高が大きい順に3業種(許可業種)まで記載すること。
備 考	会社の沿革 昭和28年 7月 建設業やまと組創業 " 40年 4月 □□□有限会社となる " 51年 4月 △△△株式会社となる	

(様式-7)

組 織 図

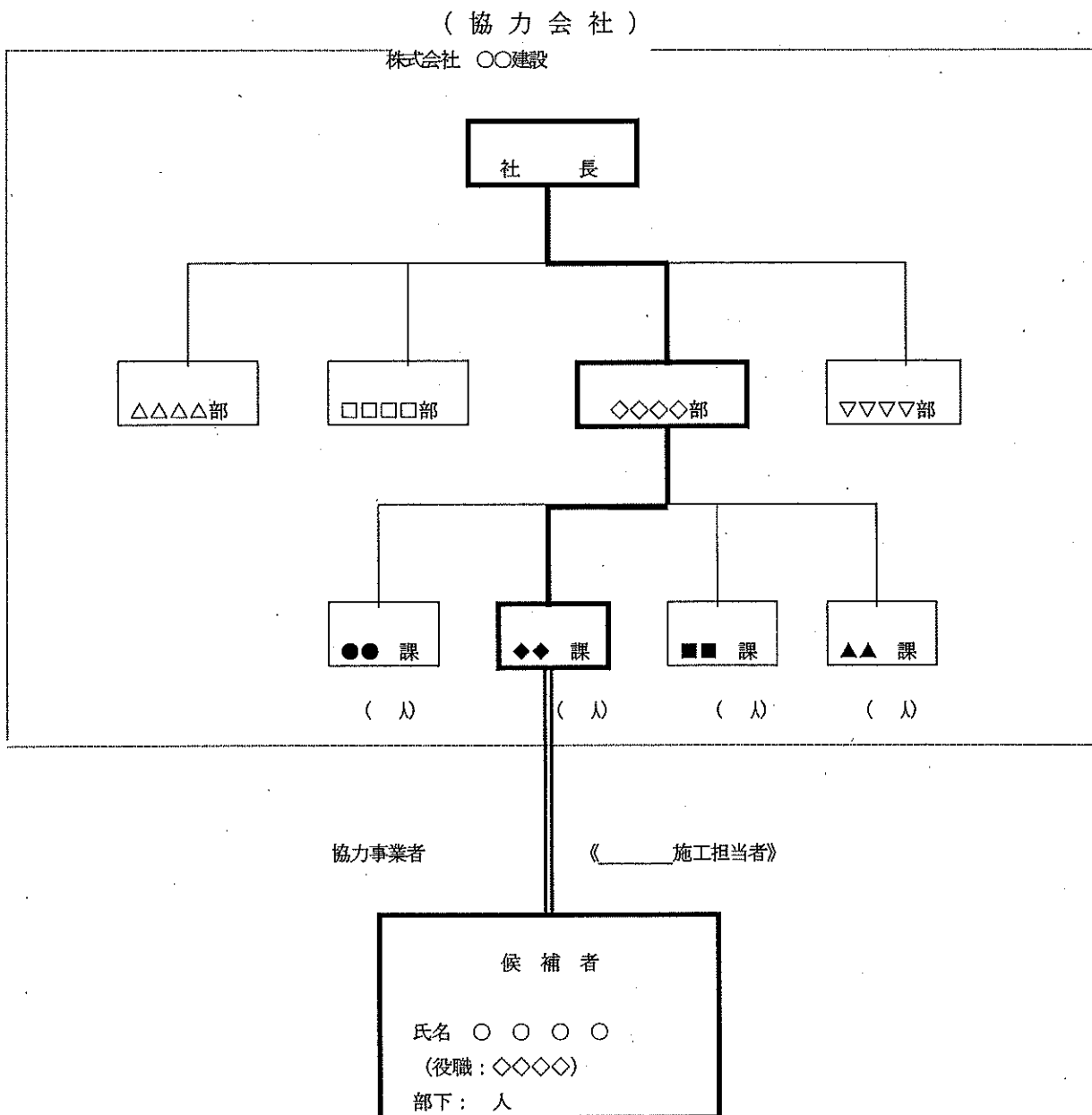
(注) 候補者の所属する位置を必ず明示すること。
組織の部署を図示し、候補者に関係する系統は太字で表すこと。

(参 考)

(様式-7)

(個人事業者の場合の記載例)

組 織 図



(注) 候補者の所属する位置を必ず明示すること。
組織の部署を図示し、候補者に関する系統は太字で表すこと。

(様式-8)

※ここでの工事経歴は兵庫県内におけるものに限り記入すること

候補者氏名:

番号	元請・下請の別	時期	発注者	工事名(市町名※)	請負金額(万円)	備考
1		年月～年月				
2		年月～年月				
3		年月～年月				
4		年月～年月				
5		年月～年月				
6		年月～年月				
7		年月～年月				
8		年月～年月				
9		年月～年月				
10		年月～年月				

(注) 備考欄には、「主任技術者」「監理技術者」「専任補助者」「専任補助者」(※専任補助者の場合は、主任技術者・監理技術者いずれの補助か明記すること)のいずれの立場で従事したかを記載すること。専任補助者を除く現場代理人は不可。

※工事施工場所の市町名も記載すること。

※県内工事実績が1件のみの場合には、その理由と同期間内の県外工事実績について備考欄に記載すること。

(参考)
(様式-8)

過去5年間(平成28年6月1日
~令和3年5月31日)の工事経
歴を記入してください。

兵庫県内の工事経歴に限りません。()
には市町名を記載してください。

番号	元請・下請の別	時	期	発	注	者	工事名(市町名※)	請負金額(百万)	備	考
1	下請	28年	6月~28年	7月	〇〇建設(株)		〇〇電気新築工事(△△市)	521		主任技術者
2	下請	28年	7月~28年	12月	△△建設(株)		星野マンション新築工事(◇◇市)	293		主任技術者
3	元請	29年	1月~29年	12月	〇〇市		北市営住宅新築工事(△△市)	821		監理技術者
4	元請	30年	1月~30年	5月	田中 〇〇		〇〇マンション新築工事(□□町)	390		監理技術者
5	元請	30年	6月~30年	12月	〇〇市		□□中学新築工事(◇◇市)	565		監理技術者
6	下請	31年	1月~R1年	6月	★★建設(株)		倉橋マンション新築工事(◇◇市)	193		主任技術者
7	下請	R1年	6月~R1年	10月	◆◆建設(株)		長尾マンション新築工事(◇◇市)	231		主任技術者
8	元請	R1年	11月~R2年	5月	植田 〇〇		植田マンション新築工事(◇◇市)	253		専任補助者(主任)
9	元請	R2年	5月~R2年	9月	〇〇市		□□小学新築工事(△△市)	465		専任補助者(主任)
10	元請	R2年	10月~R3年	5月	兵庫県住宅供給公社		妙法寺高層新築工事(〇〇市)	765		専任補助者(監理)

(注)備考欄には、「主任技術者」「監理技術者」「専任補助者」「専任補助者」(※専任補助者の場合は、主任技術者・管理技術者いずれの補助か明記すること)のいずれの立場で従事したかを記載すること。専任補助者を除く現場代理人は不可。

※工事施工場所の市町名も記載すること。

※県内工事実績が1件のみの場合は、その理由と同期間内の県外工事実績について備考欄に記載すること。

(様式9)

刑罰等確認書

候補者氏名

生年月日 年 月 日

刑罰等の有無

上記事項に相違ないことを確認しました。

年 月 日

推薦者

(様式-10)

無事故証明書

候補者指名

生年月日 平成
 昭和 年 月 日

上記の者は、建設現場業務において、常に安全・衛生に万全を期しており、
年ヶ月間（ 年 月～ 年 月）にわたって、自己責任
上の事故をおこしていないことを証明いたします。

年 月 日

(証明者)

(参 考)
(様式-10)

無 事 故 証 明 書

候補者指名 建設 太郎

生年月日 昭和 年 月 日

上記の者は、建設現場業務において、常に安全・衛生に万全を期しており、25年1ヶ月間（平成8年5月～令和3年5月）にわたって、自己責任上の事故をおこしていないことを証明いたします。

令和3年〇月〇日

(記入例1) 候補者が建設会社に所属している場合
(証明者)

◇◇建設株式会社◇◇

代表取締役 △△ △△

(記入例2) 候補者が個人事業主の場合
(証明者)

(推薦団体の証明)

社団法人兵庫県〇〇業協会◇◇

会長 △△ △△

※無事故期間については前所属会社分と現会社分とを通算の上提出してください（前所属分も取得すること）。